



**OBSERVATÓRIO**  
NACIONAL DE SEGURANÇA VIÁRIA



# OBSERVATORY

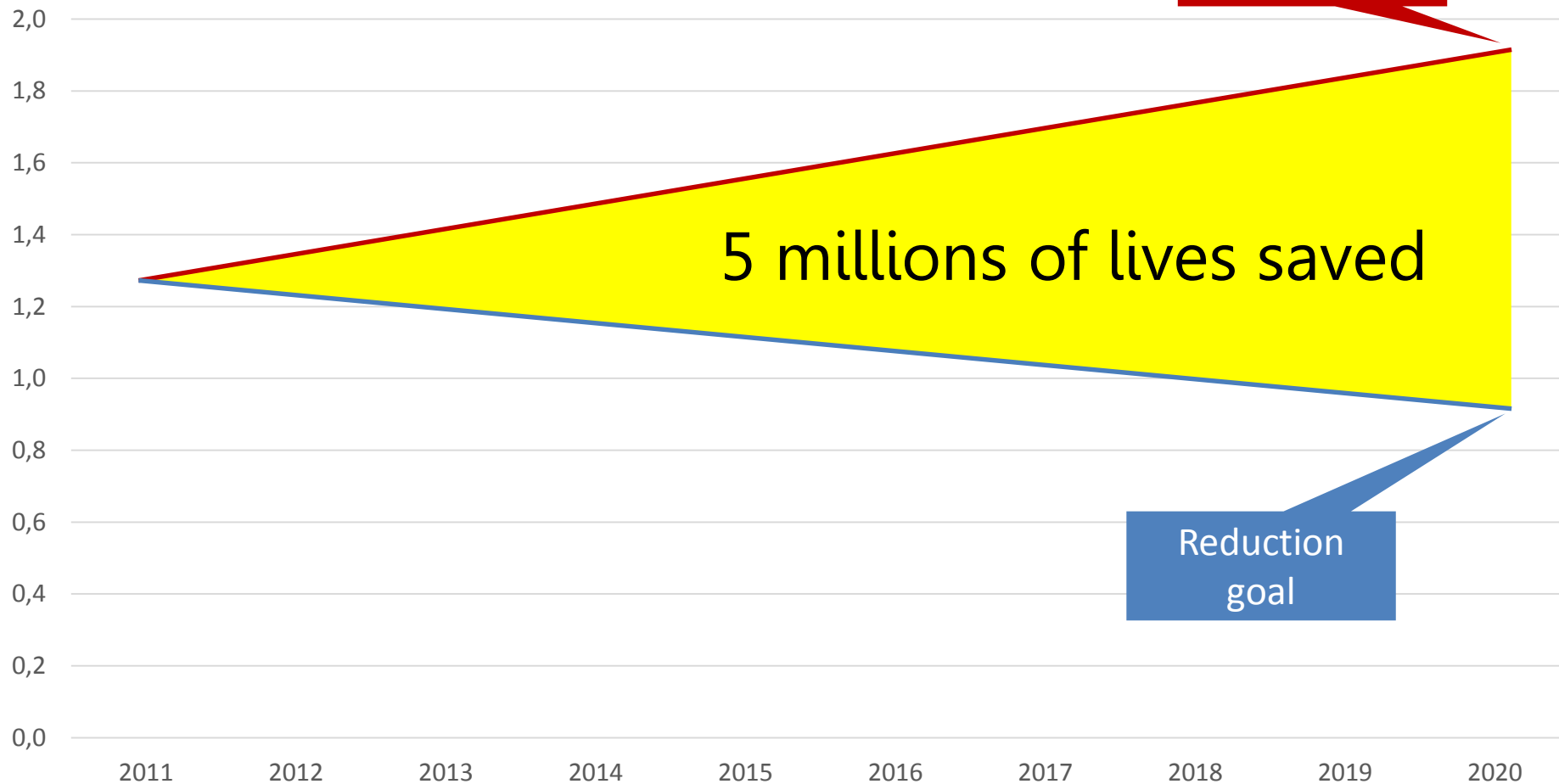
“ Place where: observes, examines, analyzes, checks, notes, considers, shows respect, enforces and obey. ”



# THE INSPIRATION

# Mortos no Trânsito

Década de Ações pela Segurança Viária 2011-2020





“ Together we  
can save  
millions of lives. ”



## **ONSV is an OSCIP**

Civil Society Organization of Public Interest

**Non-profit** recognized by the Ministry of Justice.







# THE MOBILIZATION

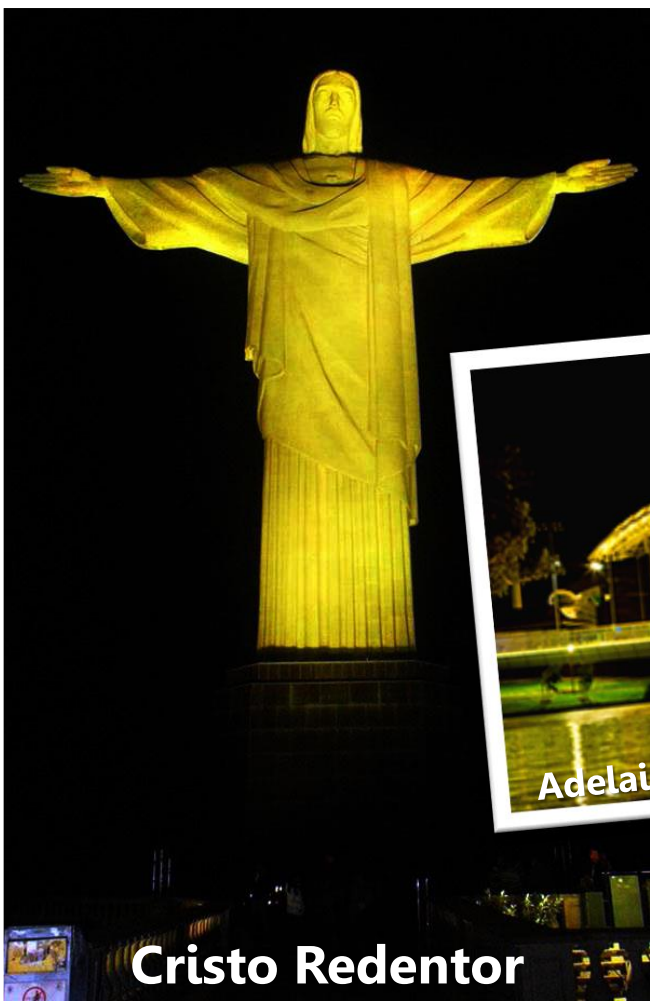


**maio amarelo**  
ATENÇÃO PELA VIDA

The Movement **Yellow May** was born with just one proposal:  
call society's attention  
to the high rate of  
deaths and injuries in  
traffic worldwide.







**Cristo Redentor**



**Adelaide Oval Yellow - Austrália**



**Catedral de Brasília**



**Congresso Nacional**











HOW WE ACT



# Programs



Companies Program



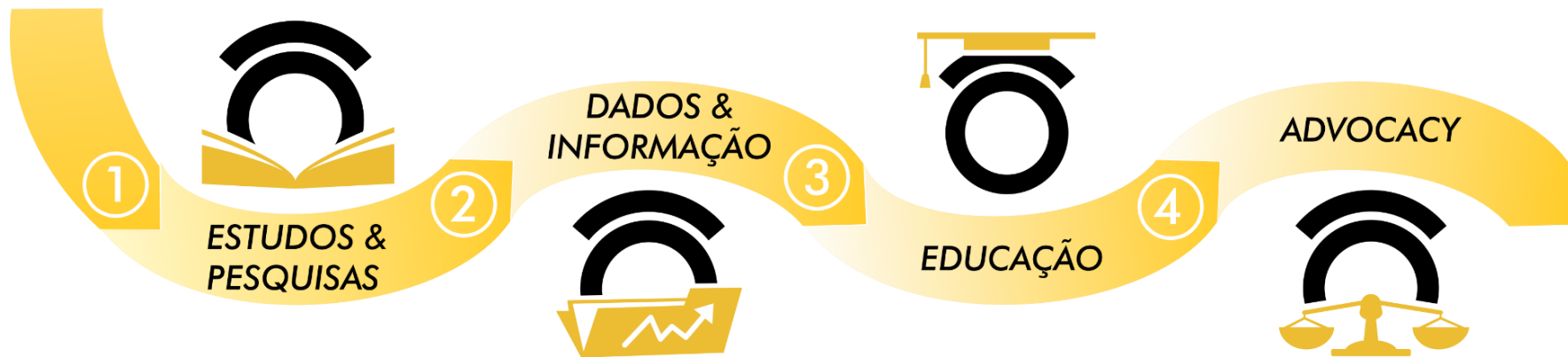
University Program



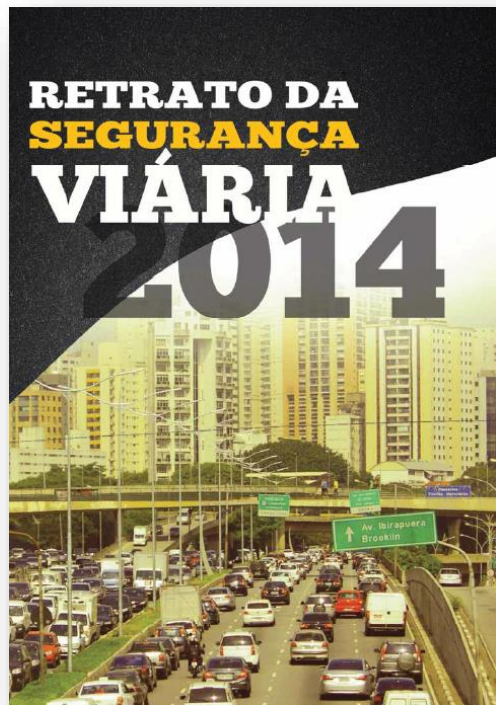
Cities Program



Society Program



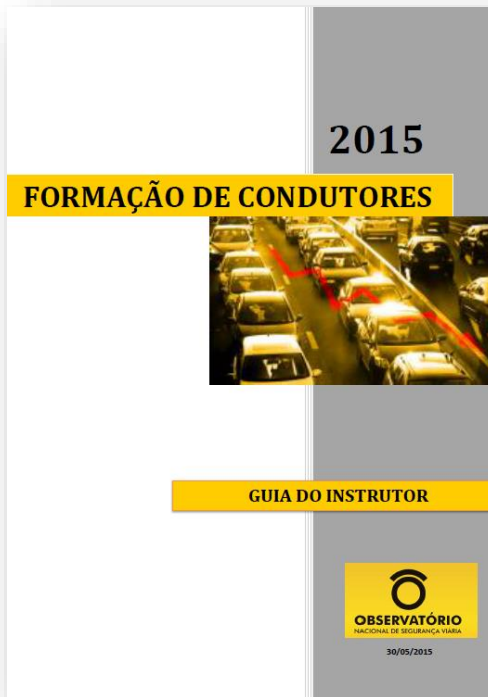
# Studies and Researches



**ambev**



**FALCONI**  
CONSULTORES DE RESULTADO



**CÂMARA DOS  
DEPUTADOS**



**CEBDS**  
Conselho Empresarial Brasileiro  
para o Desenvolvimento Sustentável



# Education

**E-LEARNING**

**+ 6.800**

access

**PROGRAMA  
OBSERVAR**

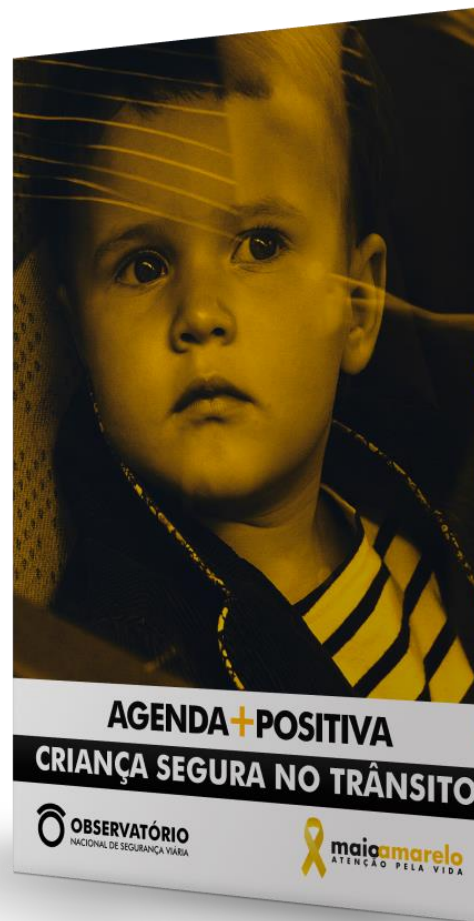
**+ 40**

videos

**BOLETINS  
DE RÁDIO**

**+ 150**

programs



**NO TRÂNSITO,  
O VEÍCULO MAIOR É RESPONSÁVEL  
PELA SEGURANÇA DO  
VEÍCULO MENOR.**



**A RUA É DE TODOS!**



Divulagation



**OBSERVATORY's** webiste receives

**+ 80 thousand**

Monthly visitors

**+ 190 thousand**

Accesses on social media



# Advocacy



Legislative pact for Road  
Safety



Bill for National Agency  
on Road Safety



Bill for Safer Motorbike –  
Technical delivery at the  
dealership



Bill for Inspection Point to  
Point



Petition to the prosecutor  
- Airbag and ABS

# Advocacy - Debates



SEMINÁRIO

# URBANIDA

POR UMA MOBILIDADE SEGURA

**DIA 03 DE NOVEMBRO DE 2015**  
AUDITÓRIO DO EDIFÍCIO SEDE DO CORREIO BRAZILIENSE  
SIG QUADRA 2 LOTE 340 | BRASÍLIA - DF  
9H ÀS 17H30  
INSCRIÇÕES GRATUITAS EM: [CORREIOBRAZILIENSE.COM.BR/SEMINARIOURBANIDADE](http://CORREIOBRAZILIENSE.COM.BR/SEMINARIOURBANIDADE)  
DATA LIMITE PARA AS INSCRIÇÕES: 30 DE OUTUBRO

REALIZAÇÃO:

APÓIO:

CORREIO BRAZILIENSE

DIÁRIOS ASSOCIADOS

OBSERVATÓRIO NACIONAL DE SEGURANÇA VIÁRIA

FAMULADO ASSIS CHATEAUBRIAND

Trânsito SEGURO

Da preferência à vida.

Seguradora Líder - DPVAT

The logo features a stylized figure of a person walking on a path that forms a continuous loop, symbolizing a safe and sustainable journey. The path is colored in shades of green, yellow, and blue.

## 2ª CONFERÊNCIA GLOBAL DE ALTO NÍVEL SOBRE SEGURANÇA NO TRÂNSITO

TEMPO DE RESULTADOS



# THE STATISTICAL SCENARIO



VEJA Magazine – August 7th 2013

## A maior tragédia brasileira

Os dados do DPVAT, o seguro obrigatório pago aos acidentados, revelam que o trânsito causa mais mortes no Brasil do que fazem crer as estatísticas do governo, baseadas no Datasus, superando a criminalidade

### TOTAL DE MORTOS



### Os jovens são as principais vítimas

Do total de mortos no trânsito em 2012,



**41%**  
tinham  
entre  
18 e 34 anos  
de idade. Isso equivale...

...a **2** tragédias como a da Boate Kiss, em Santa Maria, por semana

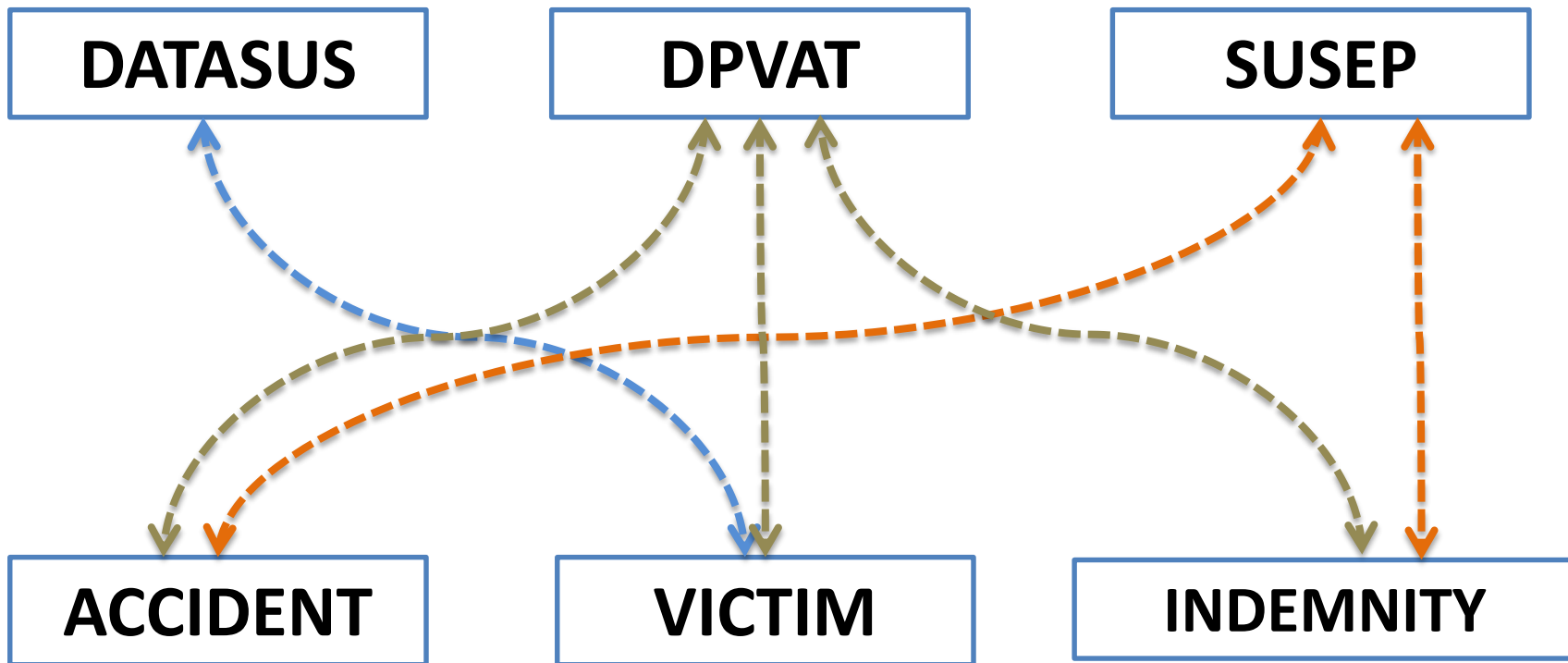
...ao **dobro** do número de médicos formados anualmente no país

...a **90** em cada 100 000 jovens adultos brasileiros

Government source  
International standard  
Designed in the health sector

More information of the accident  
Designed for insurance purposes  
Injury / disability / death

More information of the accident  
Designed for insurance purposes  
Includes property damage

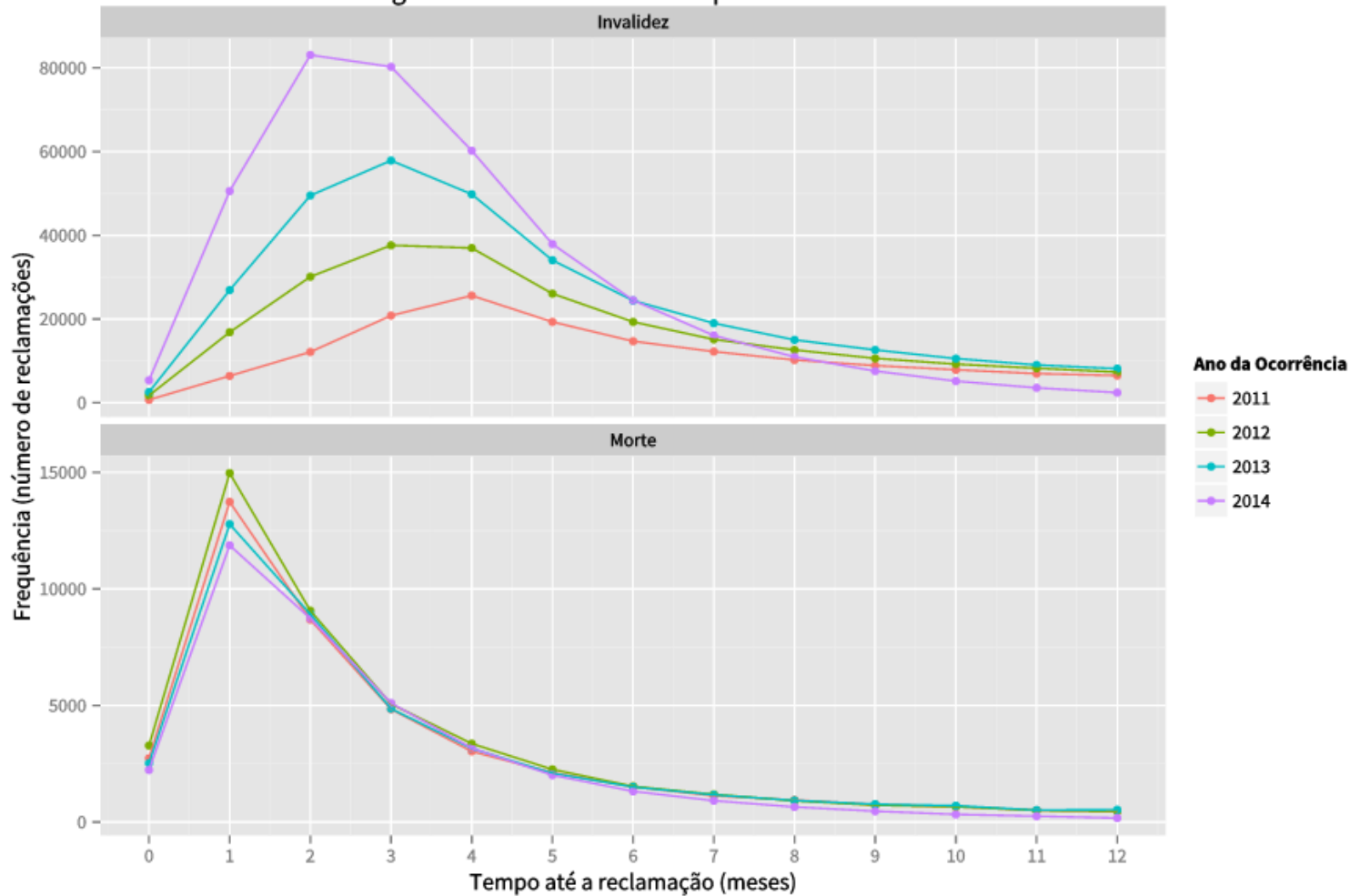




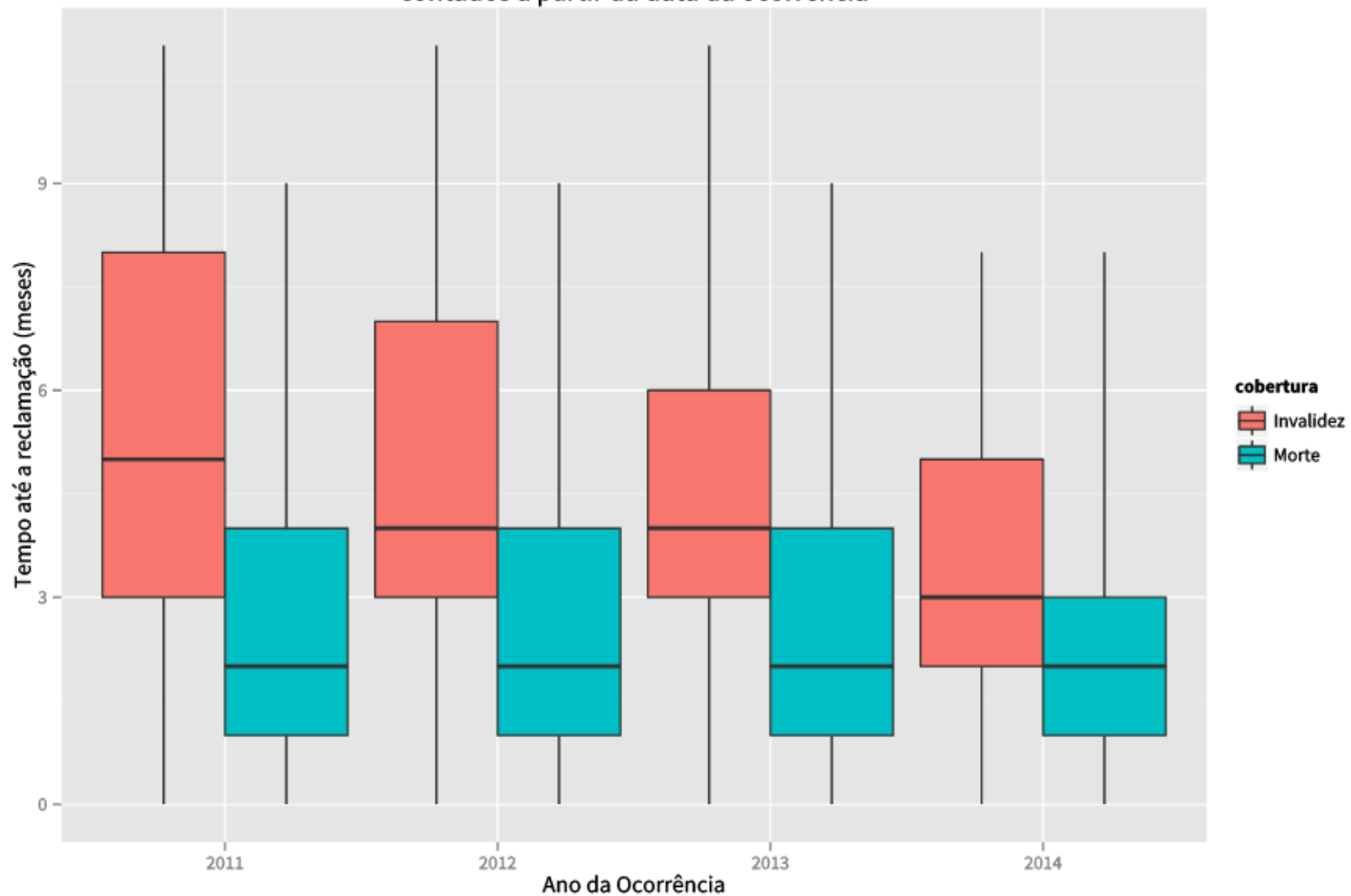
A 3D bar chart with red bars of varying heights on a black grid background. The bars are arranged in a series of peaks and valleys, creating a sense of depth and movement. The text "EXPLORATORY ANALYSIS" is overlaid in white, bold, sans-serif font.

# EXPLORATORY ANALYSIS

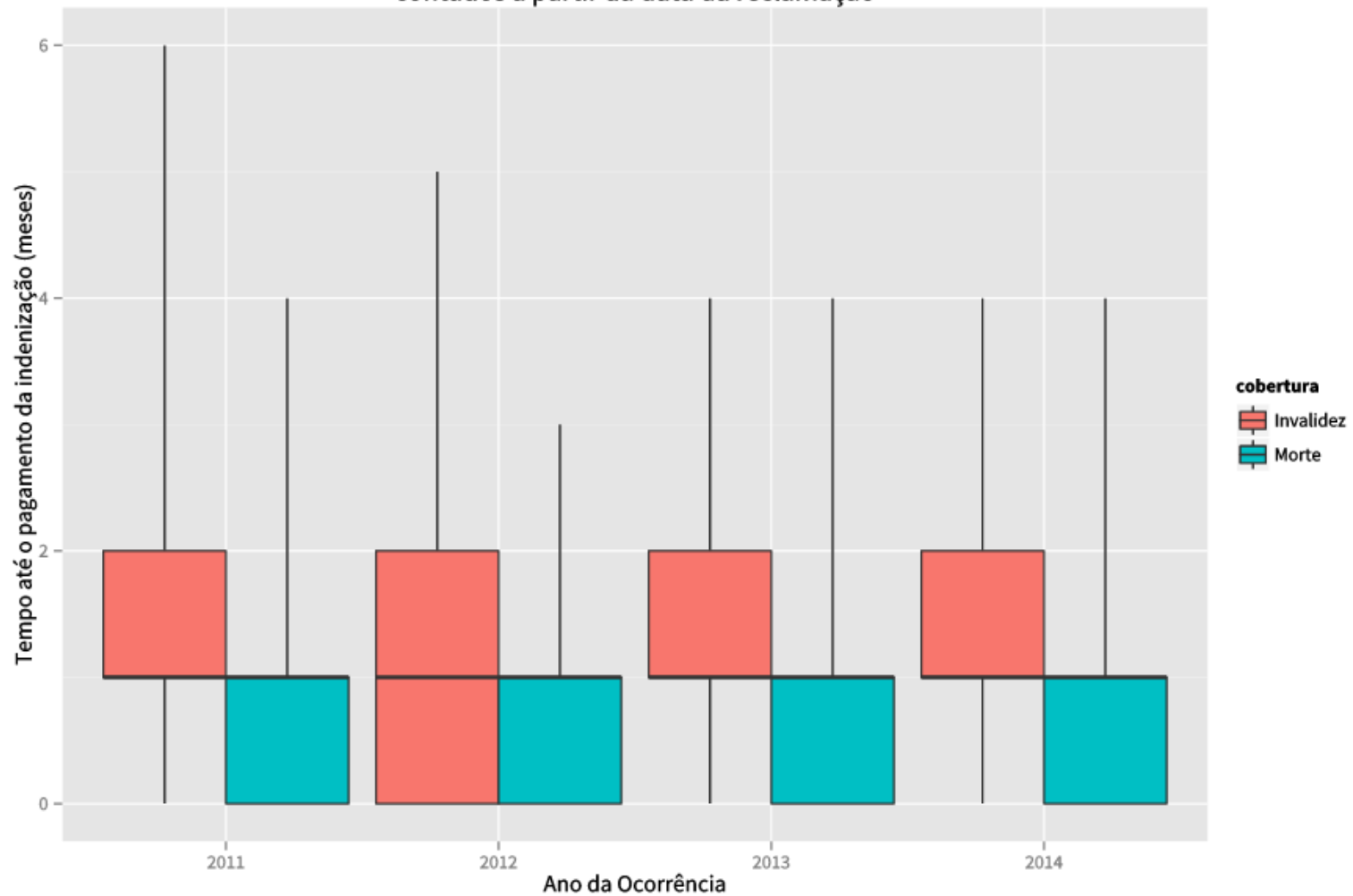
## Frequência de reclamações ao longo dos meses decorridos a partir da ocorrência



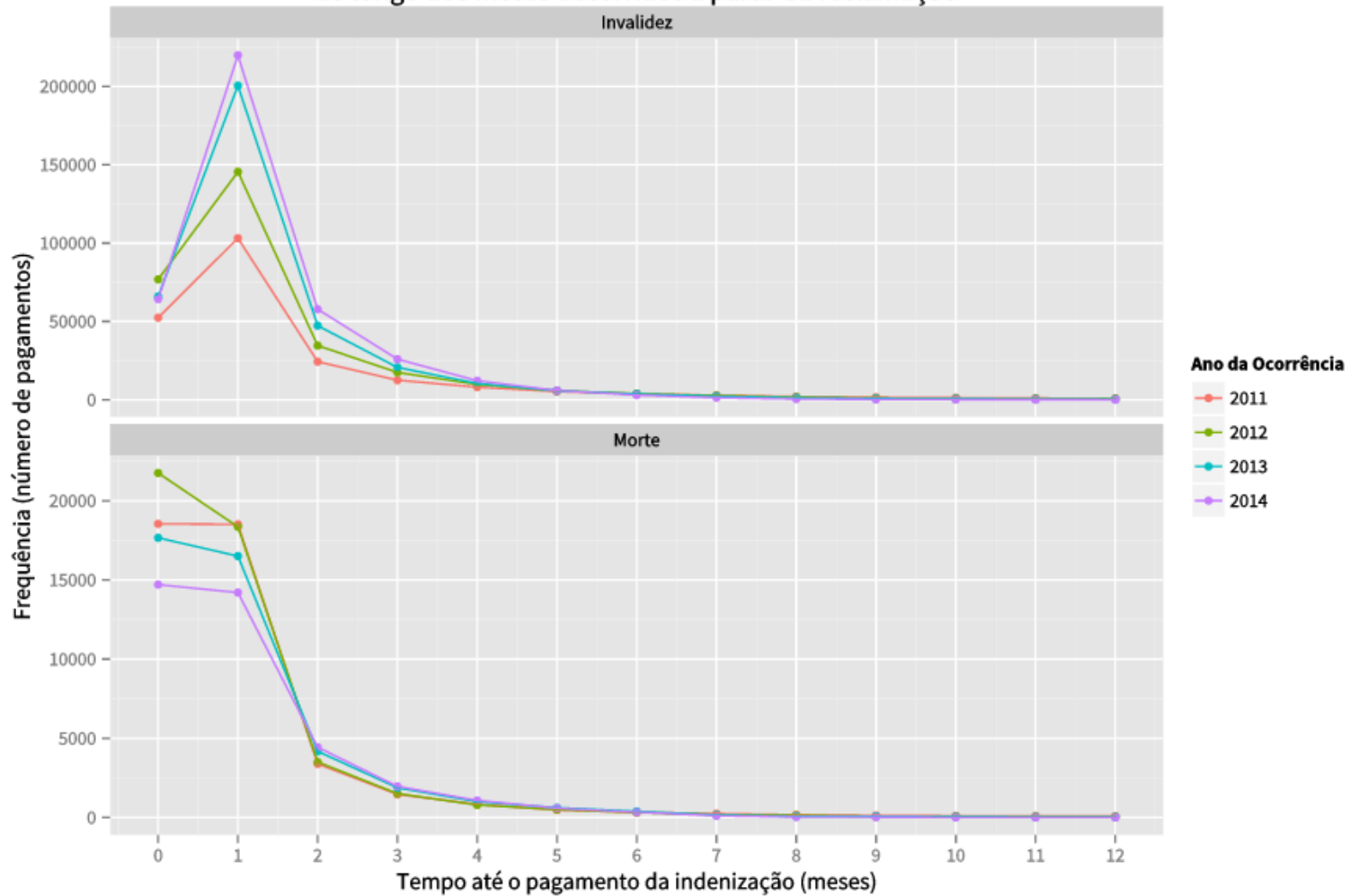
Distribuição dos tempos de reclamação  
contados a partir da data da ocorrência



Distribuição dos tempos de pagamento de indenização  
contados a partir da data da reclamação

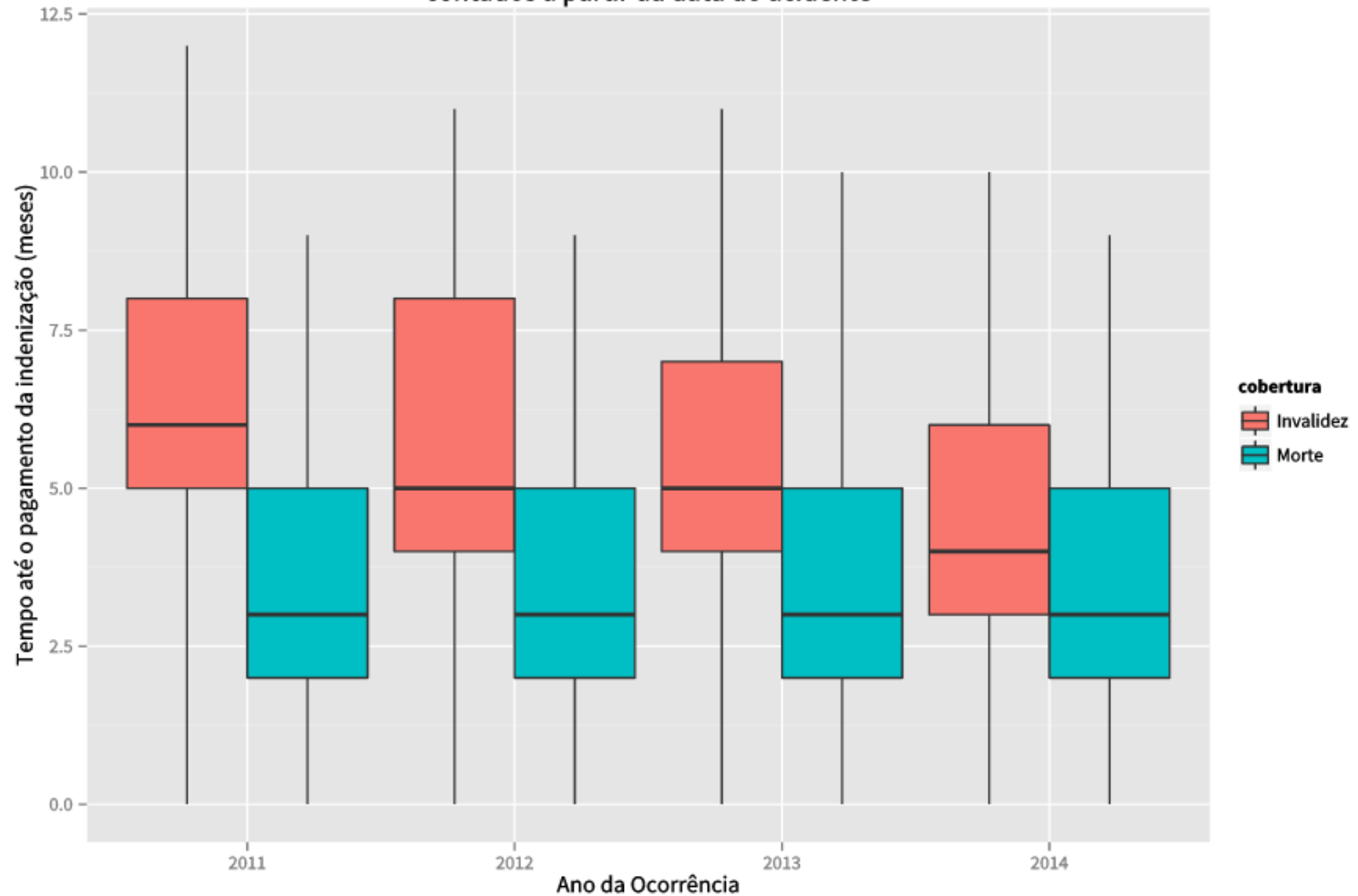


## Frequência de pagamentos de indenizações ao longo dos meses decorridos a partir da reclamação

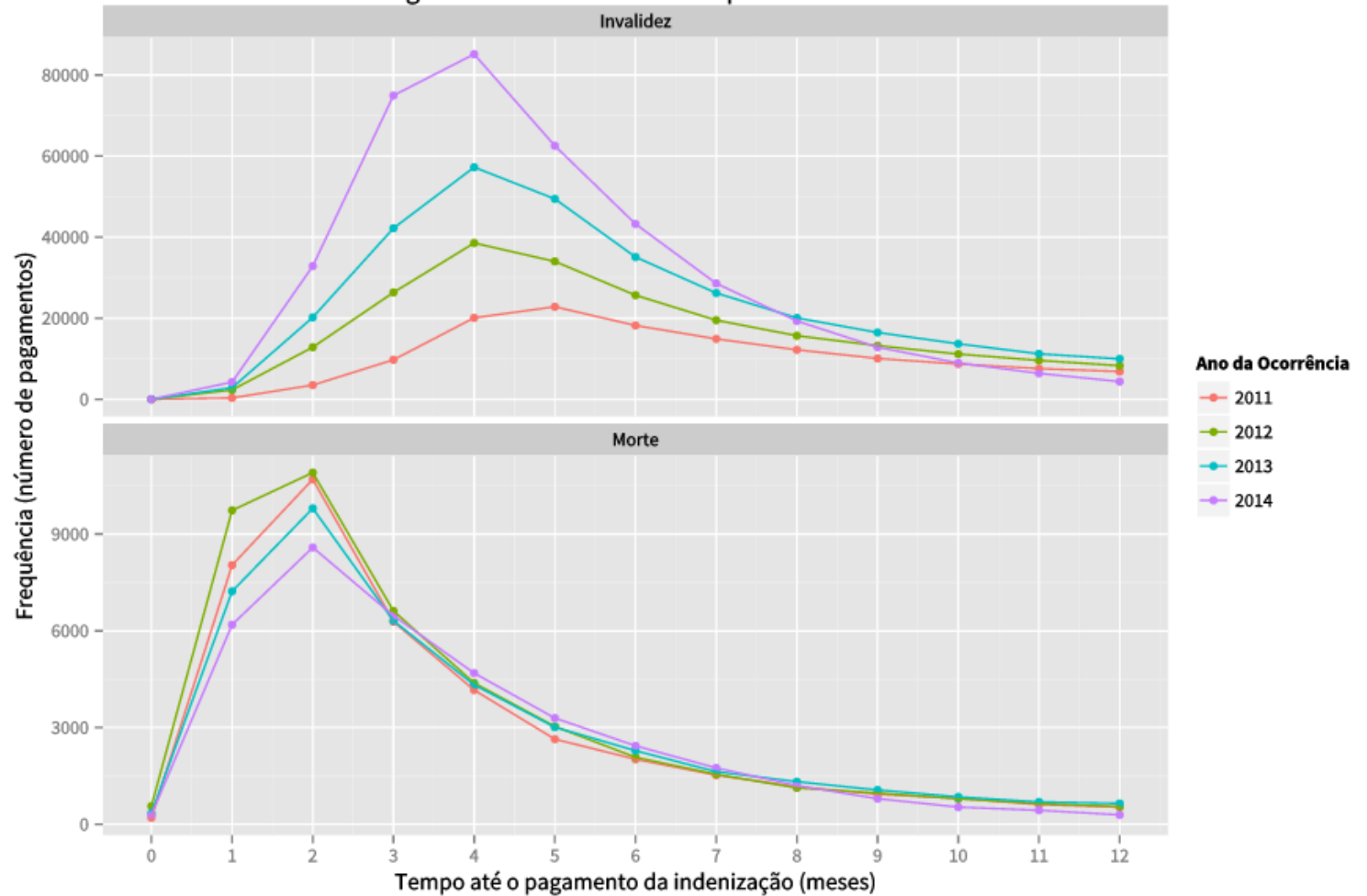




Distribuição dos tempos de pagamento de indenização  
contados a partir da data do acidente



## Frequência de pagamentos de indenizações ao longo dos meses decorridos a partir do acidente



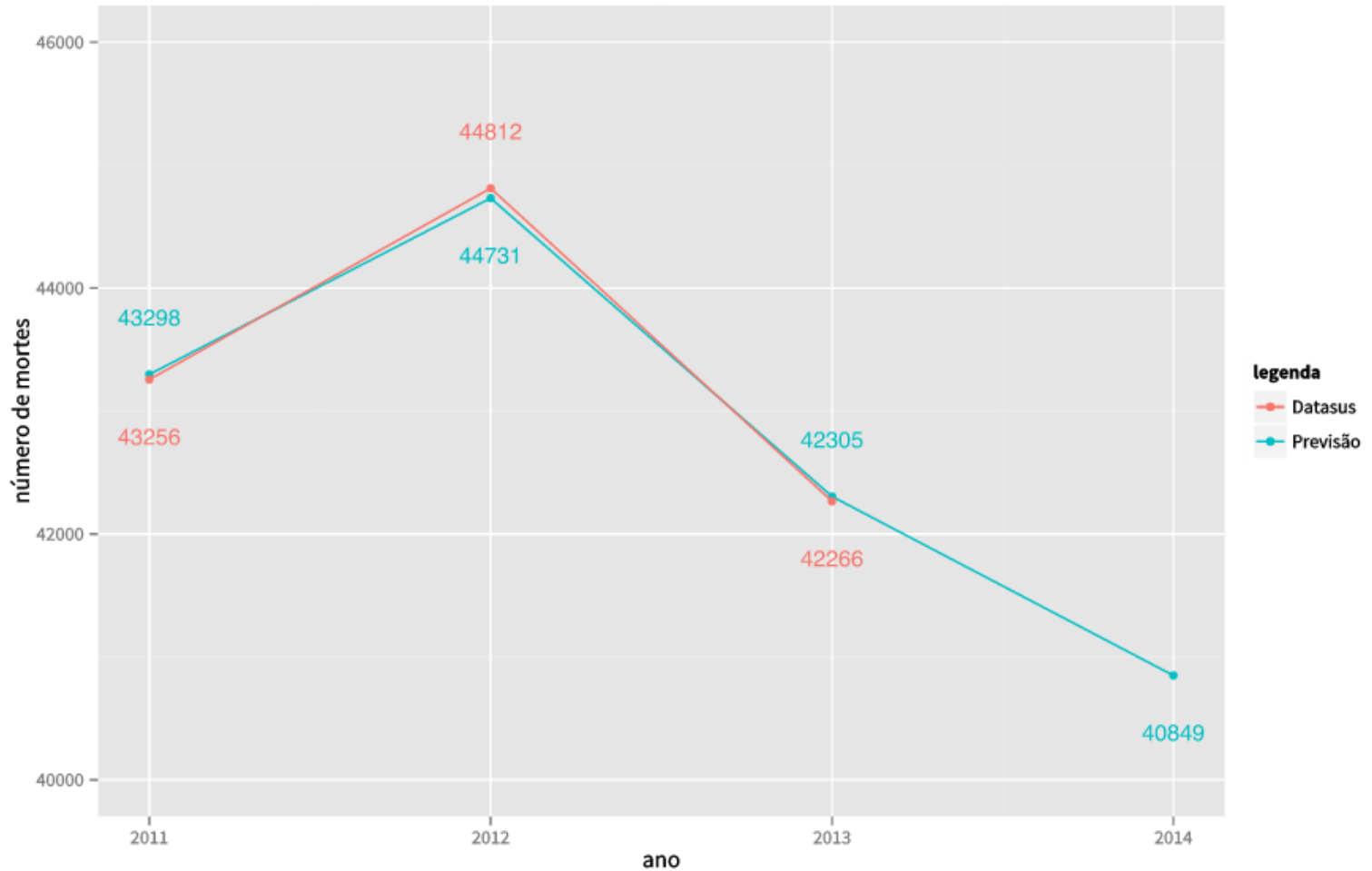
A man in a dark suit and white shirt is looking through a large, silver telescope. The telescope is angled upwards from the bottom left towards the top right. The background is a bright blue sky with a hint of clouds and a blue ocean or sea in the distance. The overall image has a slightly blurred, cinematic quality.

# PREDICTIVE MODEL

# Mortes em Acidentes de Trânsito por ano no Brasil

## Total real de mortes (Datasus) vs. Projeção ONSV

### 2011-2014



# Data & Information

Estado:

## São Paulo



**população**

42 milhões



**frota**

23 milhões



**rodovias**



**mortes**

6966 🚶 16,62 🚗 2,95



**seguros**



**custo**

mapa

tabela

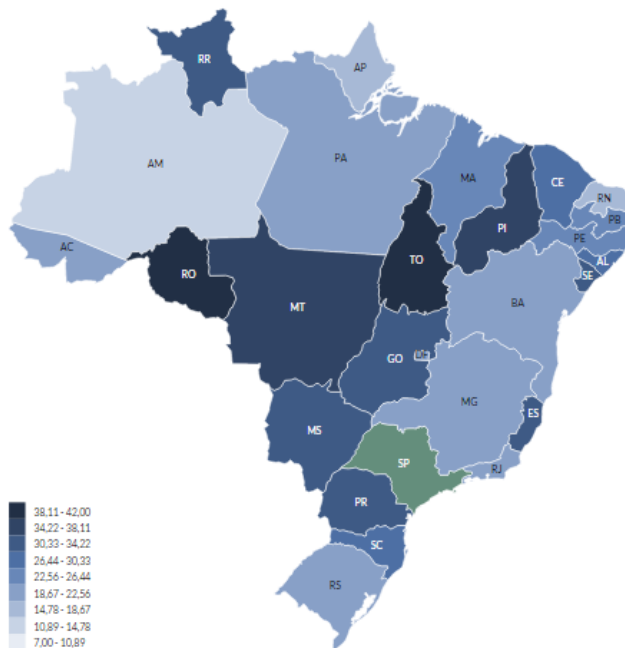
país

região

estado

Indicador:

mortes / população



2000

2001

2002

2003

2004

2005

2006

2007

2008

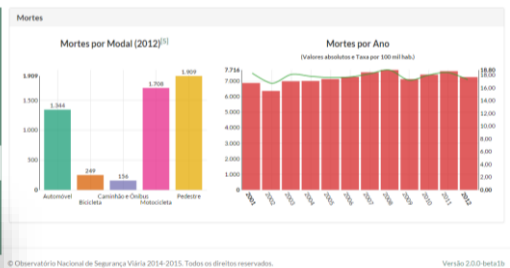
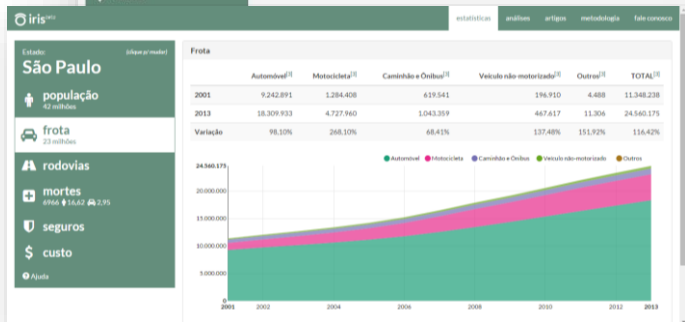
2009

2010

2011

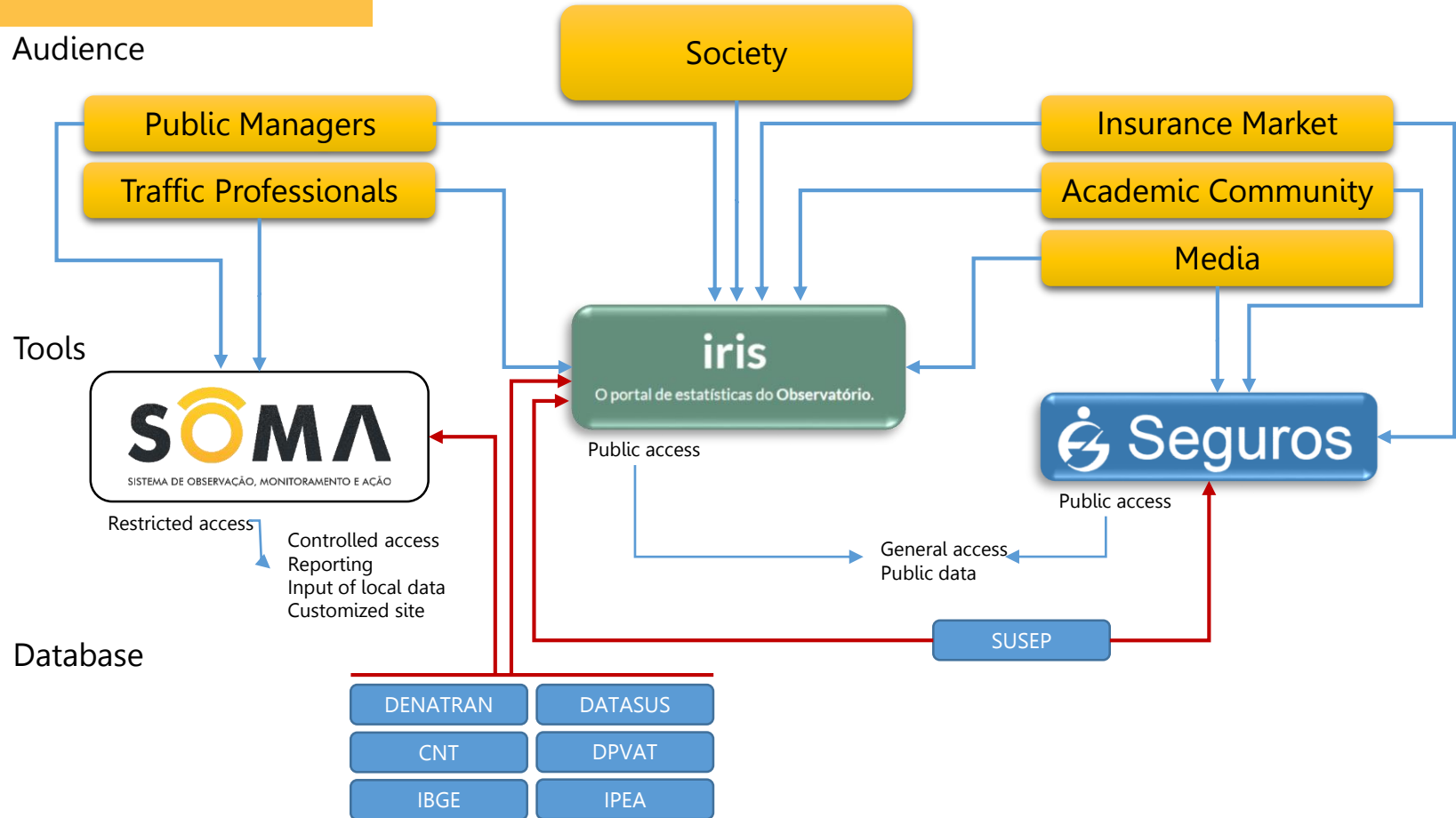
2012

# Data & Information





# Data & Information



# THANK YOU!



**Paulo Guimarães**

paulo.guimaraes@onsv.org.br

onsv@onsv.org.br

+55 19 3801-4500

+55 19 99927-4682